

SANISTONE A.R.C. CRÈME



HYDROFUGE DE MASSE SOUS FORME DE CRÈME PROCÉDÉ D'ASSÈCHEMENT DES MURS PAR INJECTION

Sanistone ARC Crème est un hydrofuge prêt à l'emploi, destiné à la création d'une barrière contre les remontées d'eau par capillarité. Il assure la création d'une zone de blocage quelles que soient la nature et l'épaisseur des murs. Il est formulé à base de résines hydrophobes en émulsion.

AVANTAGES

- + Pas de temps d'attente jusqu'à saturation pendant l'injection.
- + Forage facile dans une couche de mortier.
- + Poche pratique – injection facile – pas de matériel d'application coûteux.
- + Application sans risque de débordement ni d'éclaboussures.
- + Produit en phase aqueuse.
- + Pas de perte de produit.
- + Inodore.
- + Inflammable.

CARACTÉRISTIQUES

- Densité: env 1 kg/l.
- Aspect: Liquide crémeux blanc.
- Matières actives: 85% +/- 2 (25°C/24 h).
- Point éclair: non concerné.
- Modification de la tension superficielle: de 15 à 20 mN/m.
- Principe d'action: hydrophobe.

APPLICATION ET PRÉCAUTIONS

PRÉPARATIONS DES SUPPORTS ①

Pour un travail efficace, la zone d'injection doit être dégagée et si possible débarrassée des revêtements muraux et peintures.

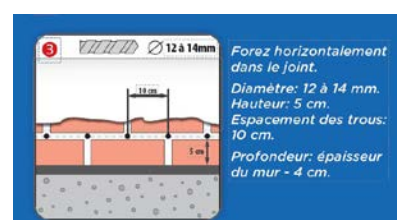
Afin de pouvoir suivre l'évolution de l'assèchement, il est conseillé de réaliser avant l'injection, une teneur en eau par la méthode à la bombe à carbure.



FORAGES ② ③

• Le forage peut se faire aussi bien à partir de l'intérieur que de l'extérieur du bâtiment. Il doit se faire dans le joint horizontal le plus proche du sol, et de préférence légèrement en oblique vers le bas:

- Distance entre les orifices d'injection: 10 cm.
 - Diamètre: 12 à 14 mm.
 - Profondeur: la profondeur du mur moins 4 cm
- Le niveau du forage doit être supérieur à celui des terres.



Les renseignements techniques fournis sont donnés de bonne foi, à titre indicatif. Ils ne pourront en aucun cas induire une garantie de notre part ni engager notre responsabilité lors de l'utilisation de nos produits. Cette fiche annule et remplace toutes les versions antérieures.

FICHE TECHNIQUE
Mars 2021

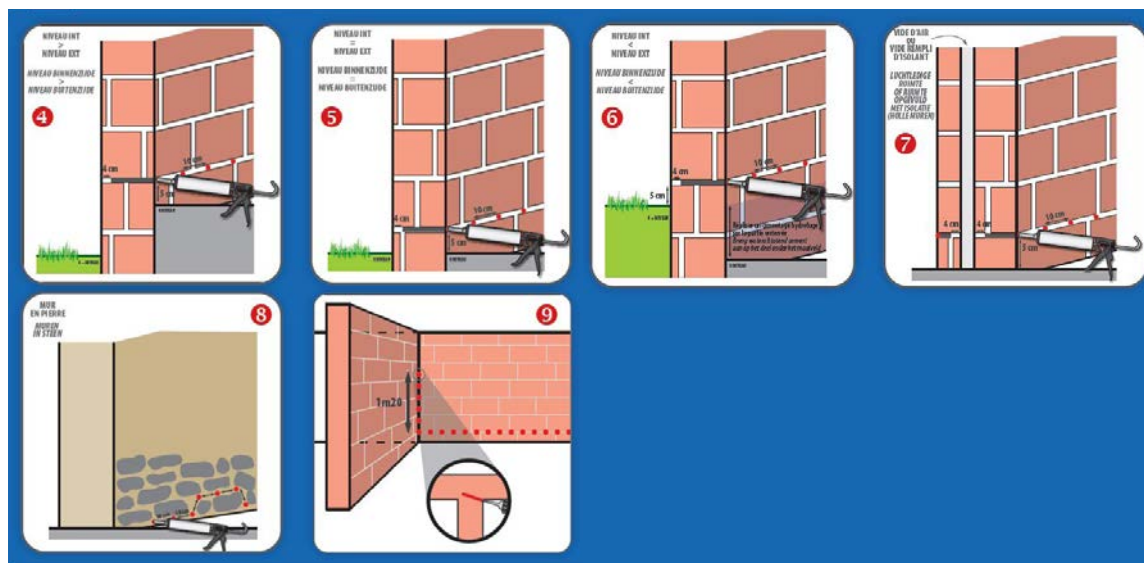
HYDROFUGE DE MASSE SOUS FORME DE CRÈME PROCÉDÉ D'ASSÈCHEMENT DES MURS PAR INJECTION



L'INJECTION 4 5 6 7 8 9

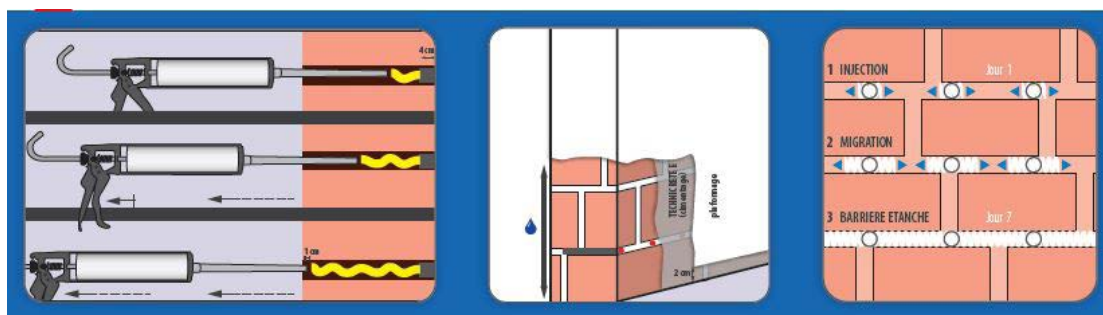
L'injection de Sanistone ARC Crème se fait à l'aide du pistolet ECP. Le traitement consiste à remplir complètement les trous en appuyant lentement sur le levier et en reculant lentement jusqu'à 10 mm de la surface murale.

- Les murs de plus de 50 cm d'épaisseur seront traités de préférences des deux côtés.
- Les murs en pierres naturelles: suivre le mouvement du joint le plus proche du sol.



ASSÈCHEMENT

La durée d'assèchement du mur peut être de 6 à 12 mois ou plus (1 mois par 2 à 2.5 cm d'épaisseur) selon la nature du mur, son épaisseur, sa teneur en eau et les conditions d'ambiances extérieures et intérieures.



FINITION

- Les orifices d'injection seront fermés à l'aide de ciment renforcé au D202 TECHNIPACT H.
- Sauf précautions spéciales (consulter nos services techniques) les travaux de finition sont réalisés lorsque l'assèchement du mur est au stade terminal, teneur en eau inférieure à 5%.
- Pour les murs fortement chargés en sels, l'utilisation d'Adevctum et ornatis anti-sels est plus que conseillée.

PRÉCAUTIONS

- L'injection de Sanistone ARC Crème est préconisée uniquement dans les murs «pleins». Pour l'injection dans les murs creux, utilisez la méthode conventionnelle avec des hydrofuges en formule «liquide».
- Nettoyer les taches accidentelles et le matériel: détergent et eau chaude.
- Les travaux d'injection contre les remontées capillaires, ont pour but premier d'assécher la maçonnerie et pas de traiter les éventuels problèmes de développement d'odeur et de moisissures dans les maçonneries.
- Sanistone ARC Crème ne peut pas être utilisé lorsque le taux d'humidité de la maçonnerie est trop élevé. Dans ce cas, utilisez la méthode conventionnelle, avec des hydrofuges de masses en formule «liquide».
- Si le mur a été traité auparavant avec un autre produit contre les remontées capillaires, forez les trous pour l'injection de Sanistone ARC Crème de 15 à 20 cm au-dessus des trous de l'autre traitement afin que le produit puisse se diffuser correctement dans la maçonnerie.
- Si le mur à traiter est équipé d'une ancienne membrane d'étanchéité (bitumineuse ou en matière plastique), enlevez les enduits en-dessous de cette membrane et injectez Sanistone ARC Crème sous la membrane.
- Choisissez la hauteur d'injection en fonction des niveaux intérieurs et extérieurs mais appliquez le produit le plus près possible du sol, injectez si possible au niveau de la plinthe. Ne jamais injecter en-dessous du niveau extérieur du terrain.

INFOS COMPLÉMENTAIRES

CONSOMMATION : variable en fonction de la nature du matériau et des maçonneries.

CONDITIONNEMENT : 600 ml.

STOCKAGE : Tenir à l'abri du gel et de l'humidité.

CONSERVATION : 12 mois en emballage d'origine.