



PROTECTION

ET EMBELLISSEMENT

*Lasures et badigeons*



AÉROLASURE® | SYRA-COLOR® | ORNATIS®



L'application d'une patine ou d'un badigeon constitue généralement la dernière étape de restauration ou d'entretien d'une façade ; tout aussi importante que les opérations de nettoyage ou de réparation, elle se révèle néanmoins la plus symbolique en terme de résultat. Cette intervention esthétique prend une importante dimension historique : respecter la mémoire du bâtiment ou monument restauré, mais aussi les traditions dans l'application du produit.

## NOS PRODUITS

Pour embellir et protéger vos façades, ainsi que vos intérieurs, ECP a développé 3 procédés :

- la patine minérale Aérolasure®
- la patine organo-minérale Syra-Color®
- le badigeon à la chaux aérienne Ornatis®

### POUVOIR DE PERMÉABILITÉ

Perméables à la vapeur d'eau, ces 3 produits possèdent une excellente tenue aux intempéries et résistance à l'encrassement. L'humidité présente dans les maçonneries s'évapore en effet rapidement ; il ne peut donc y avoir de désordres liés au froid ou au gel, ou de développement d'algues ou de champignons.

### SOLUTIONS TECHNIQUES ET DÉCORATIVES

Compatibles avec de nombreux types de support (pierre, brique, béton, enduit de parement,...), les patines et badigeons ECP les protègent durablement. Ils sont adaptés à la restauration du bâti ancien et valorisent de la même manière les constructions contemporaines.

# AÉROLASURE

PRINCIPE

↳ CHARGES MINÉRALES + LIANT MINÉRAL

Patine d'uniformisation minérale

### LES +

- Longévité et pérennité grâce aux propriétés naturelles du silicate de potassium
- Procédé inaltérable et durabilité des teintes
- Fort pouvoir couvrant, même après dilution
- Parfait pour la réhabilitation et restauration du bâti ancien
- Solution économique avec une consommation de 50 g/m<sup>2</sup> en moyenne
- Dilution possible jusqu'à plus de 10 volumes d'eau

### 2 TYPES D'APPLICATION

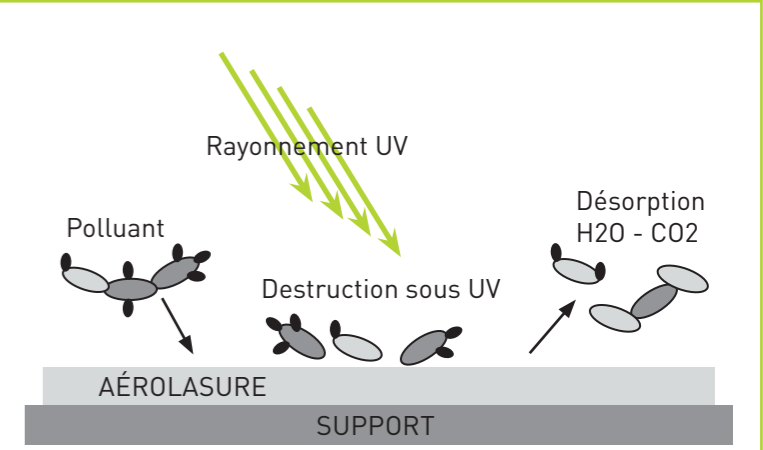
- **Application pure ou faiblement diluée** : l'Aérolasure recouvre complètement le substrat et le protège tout en conservant les échanges de vapeur d'eau.
- **Application type eau forte** : en fonction du taux de dilution à l'eau, une harmonisation des façades est obtenue, avec une application ponctuelle en recherche.

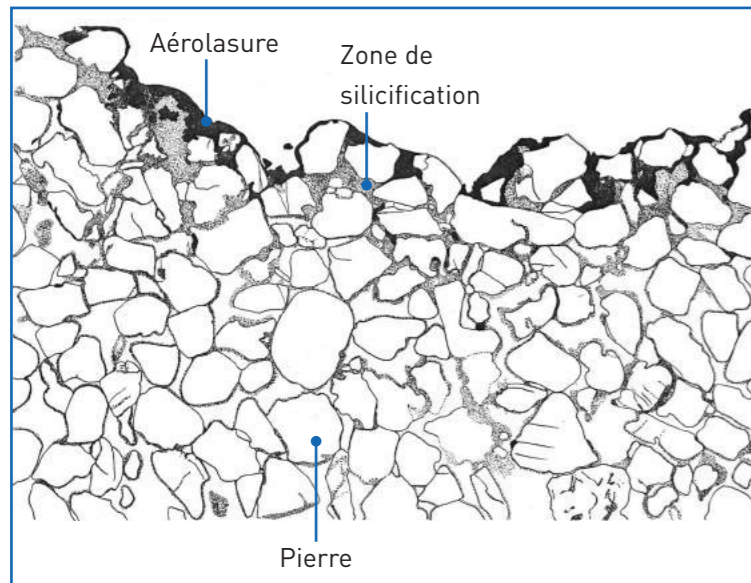
### AJUSTEMENT AU MOYEN DU KIT PIGMENTS

Composé de 4 pigments minéraux en pâte, le kit rend possible un réglage très précis des teintes, ce qui permet d'estomper les nuances des différents supports (variance de teintes, anciennes réparations, tâches,...).

### PROPRIÉTÉS PHOTO-CATALYTIQUES

Phénomène naturel, la photocatalyse favorise la **photodégradation d'une large gamme de polluants présents dans l'air** (NO<sub>x</sub>, SO<sub>x</sub>,...). En utilisant l'énergie lumineuse, l'eau et l'oxygène de l'air, le photocatalyseur provoque la désintégration des molécules polluantes par oxydation. Les **polluants** sont ainsi dégradés en éléments inoffensifs inertes, **éliminés** ensuite de la surface lasurée, par les eaux de pluie.





#### PROCESSUS DE SILICIFICATION :

les pigments cristallisent avec l'épiderme, ce qui entraîne une liaison plus forte entre le produit et le support.



## SYRA-COLOR

Patine d'uniformisation organo-minérale

#### LES +

- Produit prêt à l'emploi
- Dilution possible jusqu'à 20%
- Bonne résistance aux salissures
- Stabilité des teintes
- Fort pouvoir couvrant
- Ajustement au moyen du kit pigments

De part sa nature, Syra-Color permet l'uniformisation des zones en recherche en conservant l'aspect de surface du matériau. Prête à l'emploi, c'est une solution économique, facile à appliquer et parfaitement réversible.

#### PRINCIPE

↳ CHARGES MINÉRALES + LIANTS ORGANIQUES

## ORNATIS

#### PRINCIPE

↳ CHARGES MINÉRALES + CHAUX

### Badigeon à la chaux aérienne

La chaux est un matériau connu et maîtrisé depuis l'Antiquité dans le bassin méditerranéen. Supplantée au XX<sup>ème</sup> siècle par le ciment, la chaux fait depuis quelques temps son grand retour grâce à ses propriétés naturellement adaptées à la réhabilitation du bâti ancien.

La chaux se commercialise sous forme de pâte ou poudre. Agrémentée d'adjuvants, elle devient une peinture à la chaux, appelée communément badigeon.

#### LES +

- Matériau entièrement naturel : bâtiment sain et écologique
- Produit micro-poreux : évacuation naturelle de l'humidité - perméance à la vapeur d'eau
- Aspect décoratif authentique qui permet raffinement et créativité
- Nombreuses finitions possibles

#### LA GAMME ORNATIS

Le badigeon Ornatis® s'applique sur les enduits Ornatis® Tradi 2 et Rénov 2, nouvelle gamme ECP qui bénéficie de la technologie Tradical® Inside.

La coloration du badigeon se fait au moyen de **Tradical® Premium**, dose pigmentaire prête à l'emploi : 18 références qui permettent la réalisation d'une soixantaine de teintes standard.

→ Vous souhaitez plus d'informations ? Demandez notre plaquette Ornatis et la plaquette Système Couleur Premium.





### BADIGEON INTÉRIEUR TRADICAL

Pour vos ouvrages intérieurs, ECP vous propose la solution Tradical® ; elle se compose d'un enduit mince Tradical® Décor et de deux finitions optionnelles complémentaires, le badigeon Tradical® Lait de Chaux et/ou la finition lissée ou stuquée Tradical® Finilys.

[Vous souhaitez plus d'informations ? Demandez la plaquette Tradical Chaux Intérieur.](#)



LYCÉE JEAN-BAPTISTE COROT | DOUAI

→ **Aérolasure : application pure**

Une teinte foncée pour les briques et une teinte claire pour les encadrements d'ouverture.

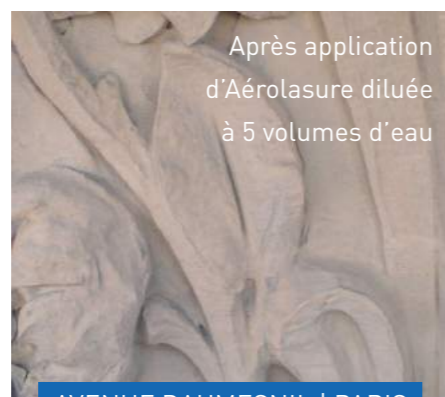


### EXEMPLES DE RÉALISATION

Les nombreuses possibilités d'utilisation des procédés patines et badigeons :



État initial

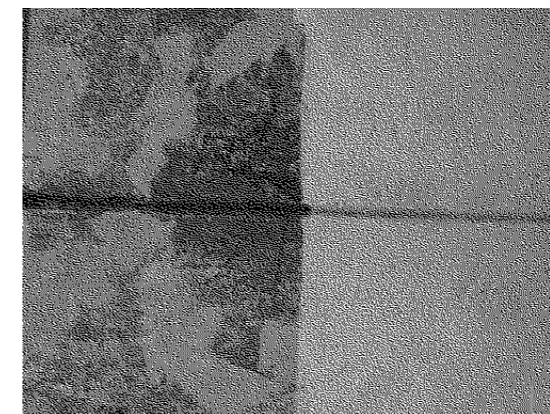


Après application d'Aérolasure diluée à 5 volumes d'eau

AVENUE DAUMESNIL | PARIS

→ **Aérolasure : application type eau forte**

Malgré l'intervention de nettoyage par hydrogommage, certaines zones laissent apparaître des résidus de polluants atmosphériques. La maîtrise d'œuvre opte pour l'Aérolasure, afin de masquer ces imperfections.



Détails de la façade : conservation du grain et de la texture



HÔTEL BIDÉ DE LA GRANDVILLE | LILLE

→ **Aérolasure : application pure**



IMMEUBLE RUE BRÉZIN | PARIS

→ **Syra-Color**

Prix de l'esthétique remis en 2015 à l'entreprise SEPIE à l'occasion de la Nuit des métiers Peinture & Finition pour ce chantier.



PARKING DE LA ROSERAIE | LILLE

→ **Aérolasure : application type eau forte**



## CONTACTEZ-NOUS

### ECP - SIÈGE SOCIAL

33A route de la Fédération  
67100 STRASBOURG  
Tél. : 03 88 79 92 40  
Fax : 03 88 79 92 41  
info@ecp-fr.com

### AGENCE LILLE - GRAND NORD

Village des Voiles 2  
1 rue de l'Union  
59520 MARQUETTE-LEZ-LILLE  
Tél. : 03 20 55 78 04  
infonord@ecp-fr.com

### AGENCE PARIS - IDF

55 boulevard Félix Faure  
Parc du Mauvin  
93300 AUBERVILLIERS  
Tél. : 01 48 32 80 30  
infoidf@ecp-fr.com

### AGENCE ECP MÉDITERRANÉE

Archeomed  
17 Chemin de Séverin  
13200 ARLES  
infomed@ecp-fr.com

[www.ecp-fr.com](http://www.ecp-fr.com)