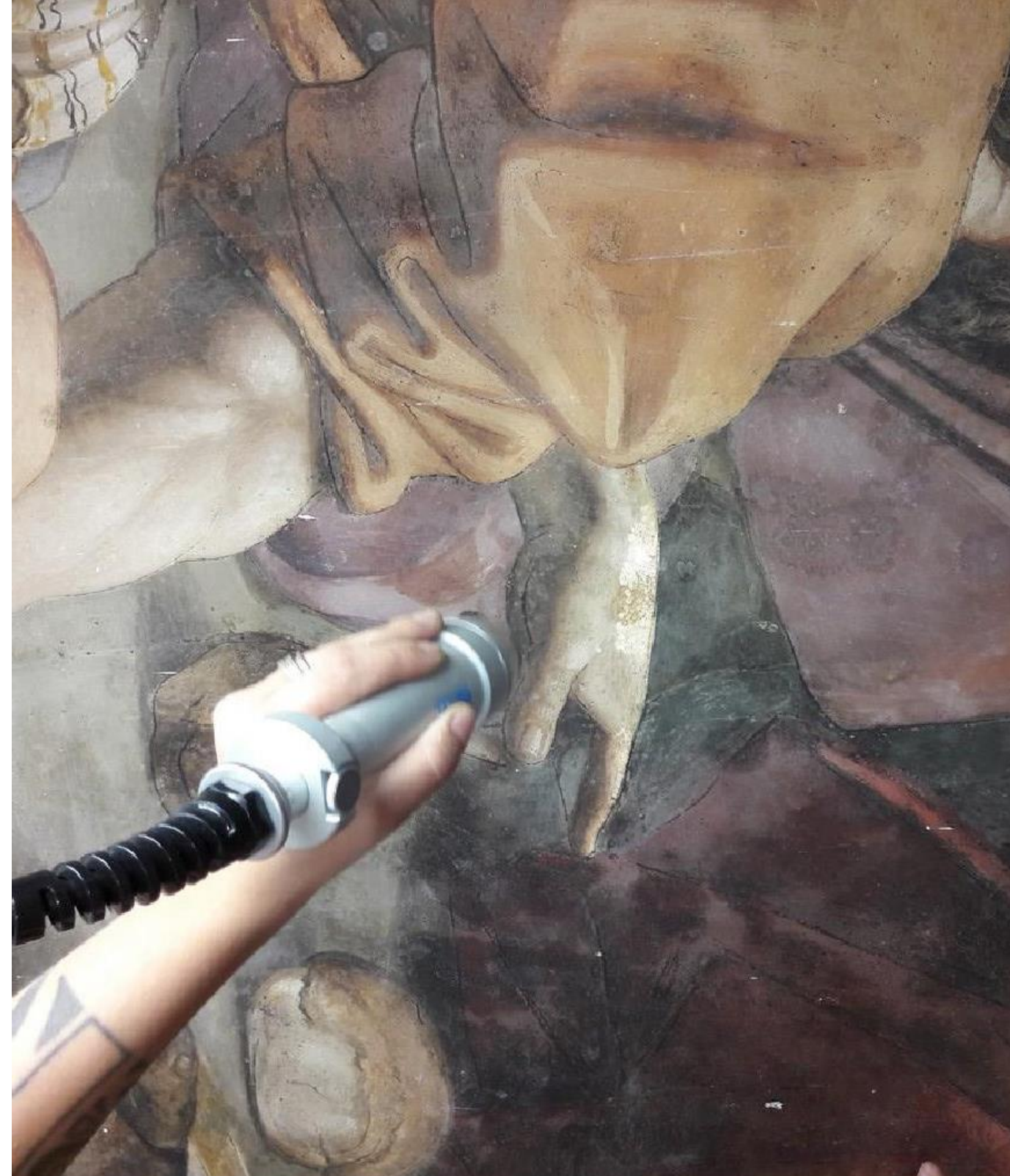


EOS 1000 LQS

LASER PETIT ET PRATIQUE AVEC DURÉE D'IMPULSION OPTIMISÉE POUR LE NETTOYAGE Y COMPRIS D'OBJETS ET DE PEINTURES MURALES

Eos 1000 LQS adopte la durée particulière de l'impulsion Long Q-Switch (100 ns), spécialement conçue et testée pour les travaux de conservation sur le bronze doré de la Porte du Paradis du baptistère de Florence, œuvre de Lorenzo Ghiberti. Suite à l'utilisation sur ce chef-d'oeuvre, elle s'est ensuite propagée sur une large gamme d'applications qui font d'Eos 1000 LQS le système le plus polyvalent pour les restaurateurs, grâce aussi à sa petite taille et son poids léger. Eos 1000 LQS est indiqué pour une utilisation particulièrement précise sur des oeuvres telles que les surfaces dorées et métalliques, les fresques et les surfaces peintes, le bois, les objets de prestige en pierre. Le système est équipé d'un transport de faisceau à travers une fibre optique de 3 m et une pièce à main à focale variablefocus.

- Léger, maniable, système polyvalent
- Efficace sur différents types de matériaux
- Idéal pour une utilisation en travaux précis



Longueur d'onde	1064 nm
Durée d'impulsion	100 ns
Énergie maximale par impulsion	130 mJ
Fréquence de répétition	impulsion unique, 1 ÷ 10Hz, 15Hz, 20Hz
Spot	2.5 - 6 mm
Transport du faisceau	fibre optique de 1200 µm longueur 3 m
Pièce à main	à focale variable
Profil du faisceau	homogène
Faisceau guide	diode laser 3 mW (635 nm)
Alimentation	230V - 50/60 Hz - 8.5A
Dimensions	23x65x68 cm
Poids	40 Kg
Obturbateur de laser	commandé par pédale
Circuit de refroidissement	échangeur air/eau